



„Narzędzie do klasy VI SP – praca z tekstem kultury (piosenka Grzegorza Turnaua *Atlantyda* – w oparciu o wiersz Wisławy Szymborskiej)”

Joanna Majchrzak-Broda

Szkoła Podstawowa z Oddziałami Integracyjnymi nr 148 w Krakowie

Temat:

Śpiewające poszukiwania *Atlantydy* w towarzystwie Grzegorza Turnaua i... Wisławy Szymborskiej.

Cele lekcji:

Uczeń

- wyszukuje informacje w tekście źródłowym,
- interpretuje fragmenty tekstu poetyckiego,
- formułuje wnioski dotyczące przesłania utworu,
- porównuje teksty kultury (piosenka, tekst popularnonaukowy),
- redaguje opis miejsca, tekst reklamowy, wywiad.

Koncepcja lekcji

Podczas lekcji uczniowie analizują tekst piosenki *Atlantyda* Grzegorza Turnaua (tekst w oparciu o wiersz Wisławy Szymborskiej).

Na początku lekcji uczniowie będą mieli okazję poznać podstawowe informacje dotyczące mitycznej krainy i zaprezentować własne skojarzenia z tajemniczą *Atlantyda*.

Główna część lekcji dotyczy analizy tekstu piosenki oraz tekstu popularnonaukowego. Poznanie tekstu Szymborskiej stanowi punkt wyjścia do działań twórczych – uczniowie tworzą własne wyobrażenia *Atlantydy*.

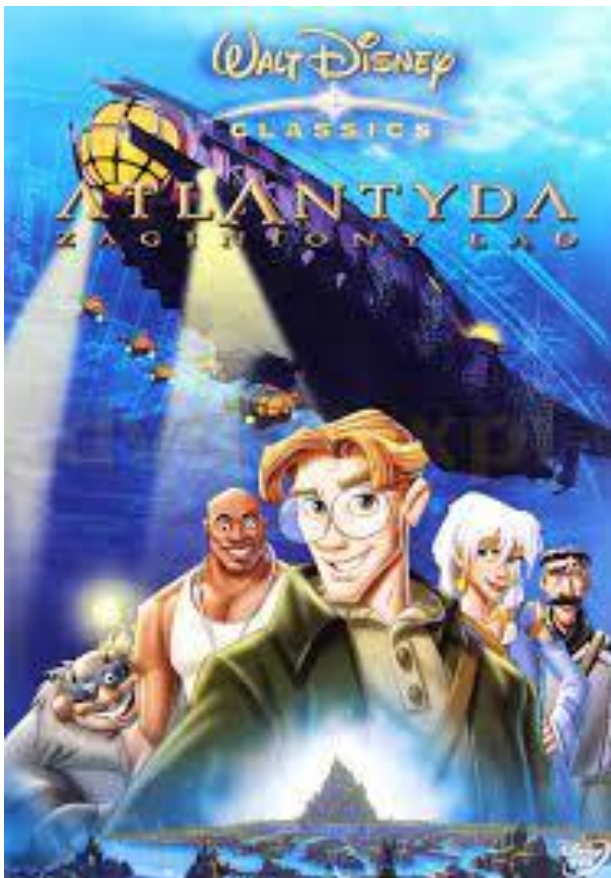


Na zakończenie uczniowie dyskutują na temat przyczyn popularności motywu Atlantis w kulturze.

Przebieg lekcji

Działania wstępne

Na początku lekcji uczniowie podają swoje skojarzenia ze słowem: Atlantyda. Niewykluczone, że wielu uczniów odwoła się do filmu animowanego *Atlantyda – zaginiony ląd* (2001 r.). Warto wykorzystać to źródło i wyświetlić na ekranie fragment filmu lub plakat z informacją dotyczącą animacji.



Atlantyda - zaginiony ląd (2001 r.)

Milo, młody i roztargniony pracownik kotłowni słynnego muzeum marzy, by zostać wielkim podróżnikiem, jakim był jego dziadek. Wierzy, że legenda o zaginionej Atlantydzie jest prawdziwa i nawet udaje mu się odkryć miejsce, w którym powinna się znajdować. Jednak muzeum nie jest skłonne do sfinansowania wyprawy.

Niespodziewanie zgłasza się do niego bogaty, dawny przyjaciel jego dziadka, gotów sponsorować poszukiwania. W głębiny Oceanu Atlantyckiego wyrusza ekipa łodzi podwodnych ze specjalistami różnych profesji na pokładzie, których zamiary nie zawsze będą pokrywały się z planami Milo.¹

¹ <https://www.filmweb.pl/film/Atlantyda+zaginiony+l%C4%85d-2001-3958>

Po swobodnej rozmowie warto uporządkować informacje i przedstawić uczniom podstawowe informacje na temat Atlantydy. Można wykorzystać notatkę przygotowaną na podstawie *Słownika mitów i tradycji kultury* Władysława Kopalińskiego. **Tę notatkę można wyświetlić na ekranie lub przygotować kopie do wklejenia do zeszytu.**

ATLANTYDA, gr. Atlantis, wg prastarej legendy przekazanej Solonowi przez kapłanów egipskich, olbrzymia wyspa na Oceanie za słupami Heraklesa (naprzeciw Cieśniny Gibraltarskiej), na której miało prosperować bogate państwo. Jak opisuje Platon** (...), na skutek zepsucia moralnego mieszkańców Atlantyda zapadła się w głąb Oceanu w ciągu jednej doby, na 9000 lat przed Solonem.²*

* Solon – ateński mąż stanu, poeta i prawodawca (VII/VI w. p.n.e.).

** Platon – grecki filozof (V/IV w. p.n.e.).

Główna część lekcji

1. Uczniowie słuchają piosenki *Atlantyda* w wykonaniu Grzegorza Turnaua

(<https://www.youtube.com/watch?v=xxdrIa2gsXE>). Informujemy uczniów, że tekst piosenki to nieznacznie zmodyfikowany wiersz Wisławy Szymborskiej. Po wysłuchaniu utworu szóstoklasiści dzielą się wrażeniami na temat piosenki. Zwracają uwagę na to, co ich zaniepokoiło czy też zaskoczyło.

2. Szóstoklasiści pracują z tekstem piosenki, wykorzystując karty pracy przygotowane w dwóch wersjach – wymagającej większej samodzielności i uproszczonej (załącznik 1-2). **Poziom analizy tekstu dostosowany jest do umiejętności dwunastolatków, więc na pewno nie wyczerpuje możliwości interpretacyjnych. Piosenka (i wiersz) stanowi raczej punkt wyjścia do działań twórczych związanych z Atlantydą jako zjawiskiem kulturowym.**

² W. Kopaliński, *Słownik mitów i tradycji kultury*, Warszawa 1991.



Wisława Szymborska

Atlantyda (w wersji Grzegorza Turnaua)³

Istnieli albo nie istnieli
Na wyspie albo nie na wyspie
Ocean albo nie ocean
Połączył ich albo nie

Czy było komu kochać kogo?
Czy było komu walczyć z kim?
Działo się wszystko albo nic
Tam albo nie tam

Przypuszczalni, wątpliwi, nieupamiętnieni
Nie wyjęci z powietrza, z ognia, wody, z ziemi
Nie zawarci w kamieniu ani w kropli deszczu
Nie mogący na serio pozować do przestróg...

Miał siedem stało – czy na pewno?
Stać wiecznie chciało – gdzie dowody?
Nie wymyślili prochu – nie!
Proch wymyślili – tak!

Meteor spadł – to nie meteor!
Wulkan wybuchł – to nie wulkan!
Ktoś wołał coś – niczego nikt
Na tej plus minus Atlantydzie.

Istnieli albo nie istnieli
Na wyspie albo nie na wyspie
Ocean albo nie ocean
Połączył ich albo nie.

Czy było komu kochać – kogo?
Czy było komu walczyć – z kim?
Działo się wszystko albo nic
Tam albo nie tam
Tam albo nie tam
Tam albo nie...
Tam!

3. Po omówieniu kart pracy warto sformułować kilka wniosków.

- Atlantyda jest tajemnicą, zagadką, wyzwaniem.

³ https://www.tekstowo.pl/piosenka,grzegorz_turnau,atlantyda.html

- Poszukiwanie odpowiedzi jest czasami ważniejsze niż znalezienie odpowiedzi.
- Świata nie da się poznać w pełni, zawsze pozostaną obszary, które można odkrywać.
- Nie zawsze uzyskujemy odpowiedzi na dręczące nas pytania.

4. Następnie szóstoklasiści otrzymują rozbudowane notatki na temat zagadki Atlantydy. Uczniowie czytają artykuł Wojciecha Gojke *Atlantyda. Gdzie się znajdowała i co było przyczyną jej zniszczenia?*, a następnie wskazują wspólne elementy zawarte w tekście popularnonaukowym i w piosence. **Takie zadanie nawiązuje do formuły egzaminacyjnej – porównywanie różnych tekstów kultury to jedno z wymagań egzaminu ósmoklasisty.**

Atlantyda. Gdzie się znajdowała i co było przyczyną jej zniszczenia?⁴

Osnuta legendami Atlantyda, kontynent wielkości Azji Mniejszej i Libii razem wziętych, uległa zniszczeniu około 9600 r. p.n.e. Przynajmniej tak to w swoim dziele opisuje antyczny filozof Platon. Do dziś jednak nie jest pewne, czy rzeczywiście istniała. Jeśli tak, gdzie leżała? I dlaczego zniknęła?

Jedynym źródłem informacji o Atlantydzie są dialogi Platona (...). Filozof odwołuje się w nich do opowieści greckiego męża stanu Solona, który rzekomo dowiedział się o Atlantydzie, kiedy udał się w podróż do Egiptu. Niektórzy eksperci przypuszczają, że Platon Atlantyde zwyczajnie sobie wymyślił. Miał tak uczynić po to, aby poprzeć swoje wizje idealnego państwa, za które jednak uważał Ateny, a nie Atlantyde, jak to sobie później zmienili historycy późniejsi autorzy. Inni uważają, że jego informacje mogły być podparte faktami.

Nazwa od syna boga morza

Według Platona 9000 lat przed okresem, w którym żył Solon, czyli ok. 9600 lat p.n.e., miał istnieć kontynent wielkości dzisiejszej Azji Mniejszej i Libii, gdzieś na oceanie okrężnym za Słupami Heraklesa. Naukowcy interpretują to jako odwołanie do Cieśniny Gibraltarskiej i Oceanu Atlantyckiego, który Grecy uważali za światowy, opływający Europę, Afrykę i Azję. Atlantyda według nich mogła leżeć w dowolnym miejscu na Oceanie Atlantyckim. Jej nazwa pochodzi od imienia najstarszego syna boga morza Posejdona, Atlanta. (...)

Atlantyda, kraina urodzaju

Według opisów Platona Atlantyda była urodzajnym i gęsto zaludnionym lądem. Pośrodku stolicy na wzgórzu stał pałac Posejdona. Wzgórze świątynne otaczały trzy okrągłe pierścienie oddzielone od siebie wodą, ale połączone

⁴ W. Gojke, *Atlantyda. Gdzie się znajdowała i co było przyczyną jej zniszczenia?*, www.turystyka.wp.pl

tunelami tak, aby przez miasto mogły przepływać łodzie. Zewnętrzny pierścień był natomiast połączony z oceanem ogromnymi kanałami. Domy bogatych obywateli były hojnie zdobione drogocennymi metalami (głównie złotem i srebrem) i obsydianem (szkłem naturalnym). Mieszały się tutaj ciepłe i zimne źródła, dlatego powstawały liczne uzdrowiska. W okolicy znajdowały się rozległe pola dla rolników, którzy uprawiali żywność i hodowali zwierzęta, aby zaopatrzyć miasto w mięso.

Przyczyna zniszczenia

Dlaczego zatem ta rozwinięta cywilizacja zniknęła? Według Platona Atlanci z początku żyli przykładnie i w zgodzie z prawem bogów. Później jednak zapragnęli bogactwa i władzy. Prowadzili na przykład wojnę ze strefą śródziemnomorską, zwłaszcza z Egiptem i przodkami Ateńczyków. Wprawdzie udało im się opanować Egipt i znaczną część strefy śródziemnomorskiej, ale przodkowie Ateńczyków ich pokonali. Co więcej, w wyniku tych działań Atlanci stracili zaufanie bogów. Zeus, według mitologii greckiej największy z bogów, zdecydował się zesać na Atlantyde katastrofę przyrodniczą, aby ją zniszczyć. Najczęściej podaje się, że chodziło o trzęsienie ziemi, ewentualnie wybuch wulkanu z następującą falą tsunami. Cały kontynent został zatopiony przez wody morskie. Ale gdzie?

Po analizie artykułu i piosenki może powstać poniższa notatka.

I w piosence, i w artykule zawarte są następujące informacje dotyczące Atlantydy:

1. Wybuch wulkanu był możliwą przyczyną unicestwienia Atlantydy.
2. Atlantyda prawdopodobnie była wyspą.
3. Cywilizacja została zatopiona.

5. Ponieważ piosenka Grzegorza Turnaua nie daje odpowiedzi na temat Atlantydy i jej mieszkańców, uczniowie opracowują w grupach przewodnik turystyczny po mitycznej krainie. Mogą wykorzystywać informacje z artykułu Wojciecha Gojke, z filmu *Atlantyda – zaginiony ląd* i oczywiście własne pomysły. Szóstoklasiści przygotowują przewodniki w oparciu o polecenia zawarte w karcie pracy (załącznik nr 3).

- Wymień co najmniej trzy atrakcje turystyczne Atlantydy.
- Narysuj mapę krainy i zaznacz na niej najważniejsze miejsca.
- Opisz miejsce na wyspie, które było związane z bogiem Posejdonem.
- Wymyśl hasło reklamujące zwiedzanie Atlantydy.



Podsumowanie lekcji

Na zakończenie lekcji uczniowie prezentują swoje pomysły związane z Atlantydą i zastanawiają się, dlaczego miejsce, którego nigdy nie odnaleziono (i być może nigdy nie istniało), jest tak popularne w kulturze. Można również zaproponować uczniom zapisanie tekstu wywiadu ze naukowcem, który specjalizuje się w starożytnej historii i opowie o tajemnicach Atlantydy.

Zainteresowanym uczniom warto zaproponować dodatkowe zadanie. Szóstoklasiści mogą opracować i nagrać audycję radiową zatytułowaną *Atlantyda – fakty i mity*.

Załącznik nr 1

Wersja A

Przeczytaj tekst piosenki i wykonaj polecenia zamieszczone obok tekstu.

<p>Wisława Szymborska</p> <p>Atlantyda (w wersji Grzegorza Turnaua)</p> <p>Istnieli albo nie istnieli Na wyspie albo nie na wyspie Ocean albo nie ocean Połknął ich albo nie</p> <p>Czy było komu kochać kogo? Czy było komu walczyć z kim? Działo się wszystko albo nie Tam albo nie tam</p> <p>Przypuszczalni, wątpliwi, nieupamiętnieni Nie wyjęci z powietrza, z ognia, wody, z ziemi Nie zawarci w kamieniu ani w kropli deszczu Nie mogący na serio pozować do przestróg...</p> <p>Miast siedem stało – czy na pewno? Stać wiecznie chciało – gdzie dowody? Nie wymyślili prochu – nie! Proch wymyślili – tak!</p> <p>Meteor spadł – to nie meteor! Wulkan wybuchł – to nie wulkan! Ktoś wołał coś – niczego nikt Na tej plus minus Atlantydzie.</p> <p>Istnieli albo nie istnieli Na wyspie albo nie na wyspie Ocean albo nie ocean Połknął ich albo nie.</p> <p>Czy było komu kochać – kogo? Czy było komu walczyć – z kim? Działo się wszystko albo nie Tam albo nie tam Tam albo nie tam Tam albo nie... Tam!</p>	<p>1. Podkreśl fragmenty wskazujące na to, że podmiot liryczny nie jest pewny losów Atlantydy i jej mieszkańców.</p> <p>2. Zwróć uwagę na trzecią strofę i wypisz trzy określenia odnoszące się do mieszkańców Atlantydy. Wyjaśnij, jak rozumiesz te sformułowania.</p> <p>.....</p> <p>.....</p> <p>.....</p> <p>.....</p> <p>3. Wyjaśnij, do jakich aspektów życia nawiązują pytania:</p> <p><i>Czy było komu kochać kogo?</i></p> <p><i>Czy było komu walczyć z kim?</i></p> <p>.....</p> <p>.....</p> <p>4. Wybierz sentencję, która nawiązuje do przesłania utworu. Uzasadnij swój wybór.</p> <p><i>Strzeż się ludzi, którzy są pewni tego, że mają rację.</i></p> <p><i>Wiem, że nic nie wiem. . (Sokrates)</i></p> <p><i>Prawdę trzeba wyrażać prostymi słowami. (Ajschylos)</i></p> <p><i>Kto nie dąży do rzeczy niemożliwych, nigdy ich nie osiągnie.</i></p> <p>(Heraklit z Efezu)</p> <p>.....</p> <p>.....</p> <p>.....</p> <p>.....</p>
--	--

Załącznik nr 2

Wersja B

Przeczytaj tekst piosenki i wykonaj polecenia zamieszczone obok tekstu.

<p>Wisława Szymborska</p> <p>Atlantyda (w wersji Grzegorza Turnaua)</p> <p>Istnieli albo nie istnieli Na wyspie albo nie na wyspie Ocean albo nie ocean Połknął ich albo nie</p> <p>Czy było komu kochać kogo? Czy było komu walczyć z kim? Działo się wszystko albo nie Tam albo nie tam</p> <p>Przypuszczalni, wątpliwi, nieupamiętnieni Nie wyjęci z powietrza, z ognia, wody, z ziemi Nie zawarci w kamieniu ani w kropli deszczu Nie mogący na serio pozować do przestróg...</p> <p>Miast siedem stało – czy na pewno? Stać wiecznie chciało – gdzie dowody? Nie wymyślili prochu – nie! Proch wymyślili – tak!</p> <p>Meteor spadł – to nie meteor! Wulkan wybuchł – to nie wulkan! Ktoś wołał coś – niczego nikt Na tej plus minus Atlantydzie.</p> <p>Istnieli albo nie istnieli Na wyspie albo nie na wyspie Ocean albo nie ocean Połknął ich albo nie.</p> <p>Czy było komu kochać – kogo? Czy było komu walczyć – z kim? Działo się wszystko albo nie Tam albo nie tam Tam albo nie tam Tam albo nie... Tam!</p>	<p>1. Podkreśl fragmenty wskazujące na to, że podmiot liryczny nie jest pewny losów Atlantydy i jej mieszkańców.</p> <p>2. Zwróć uwagę na określenia odnoszące się do mieszkańców Atlantydy. Wyjaśnij, jak rozumiesz wskazane sformułowania.</p> <p><i>Przypuszczalni, wątpliwi</i> -</p> <p>.....</p> <p><i>nieupamiętnieni</i> -</p> <p>.....</p> <p>3. Wypisz z tekstu pytania, które odnoszą się do ważnych aspektów życia człowieka:</p> <p>miłości –</p> <p>.....</p> <p>rywalizacji -</p> <p>.....</p> <p>4. Wyjaśnij, dlaczego poniższa sentencja nawiązuje do przesłania utworu.</p> <p><i>Strzeż się ludzi, którzy są pewni tego, że mają rację.</i> (Sokrates)</p> <p>.....</p> <p>.....</p> <p>.....</p> <p>.....</p>
--	---

Załącznik nr 3

Opracuj przewodnik turystyczny po Atlantydzie.

Wymień co najmniej **trzy atrakcje** turystyczne Atlantydy.

Narysuj mapę krainy i **zaznacz** na niej najważniejsze miejsca.

.....
.....
.....
.....
.....
.....



<https://www.gettyimages.com>

Opisz miejsce na wyspie, które było związane z bogiem Posejdonem.

.....
.....
.....
.....
.....
.....

Wymyśl **hasło reklamujące** zwiedzanie Atlantydy.

.....
.....
.....
.....